



辰控智能远程产品介绍

2022

CKSKY AUTOMATION PRODUCT INTRODUCTION



目录

1

公司简介

- 03 ● 公司介绍
- 05 ● 公司环境
- 07 ● 需求分析
- 09 ● 产品介绍

2

使用操作

- 16 ● 选型与配件
- 21 ● 软件安装
- 18~31 ● 案例说明操作步骤 (S7300/1200为例)

3

产品优势

- 33 ● 产品优势
- 34 ● 同行对比

4

案例展示

- 36 ● 行业应用
- 48 ● 深度合作
- 48 ● 媒体报道

5

销售团队

- 50 ● 销售团队
- 52 ● 研讨展会

01

PART TEN

辰控智能公司介绍

CKSKY Company introduction

公司简介

ABOUT US

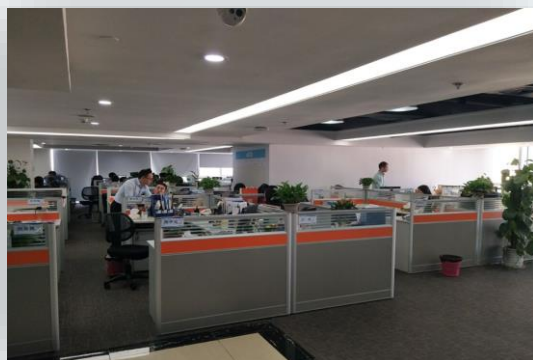
辰控智能【CKSKY】位于长沙雨花经开区国际企业中心，为客户提供PLC产品：S7-300/200/SMART/分布式I/O PLC和模块、MES系列以太网产品。WITLINE物联网关模块：工业级远程调试模块产品-让设备全球联网保障；定制化CPU专用控制器开发，物联网平台软件开发以及智能化设备整体解决方案。产品被广泛应用于电力、冶金、空调、风能、水处理、建材、石化、轨道交通等SI项目；涂装、印刷、装卸设备、纺织、停车库、塑机等OEM设备及其它领域，并在全球范围内进行销售。

我们提供的产品为客户融合技术创新选型、及为客户降低成本解决方案。秉承高质量、优服务、零缺陷、高效率的企业宗旨，使客户的需求能够得到更优更快地响应，高素质的销售团队使我们能够成为客户信赖的合作伙伴。

辰控智能，成为您长期的理想战略合作伙伴！

办公与工厂环境

CKSKY AUTOMATION



专注核心控制 助力智能制造



CKSKY
300系列扩展模块



工程师远程调试神器
WITLINE-BOX-4G
支持以太网、USB远程监控

了解更多



开拓创新 领跑未来

创新赢未来
DREAM

Innovation wins the future
Industrial intelligence control
Lead the future

只需简单二步设置
实时监控设备状态
轻松管理全球现场

1.2 需求分析

CKSKY Demand analysis

伺服、PLC、HMI等工业远程安全监控需求

1、工业级以太网安全稳定通讯：全球各地控制系统通过以太网连到WITLINE-BOX-4G设备远程控制器，实现工业物联网设备全球智控，与西门子、GE、施耐德， AB、 OMRON、三菱等伺服、PLC及其它控制器之间的建立工业级远程通讯保障。

2、实现欧姆龙、西门子、三菱、AB等PLC、HMI、SIMOTION及各种主流品牌系列控制器，实现与控制现场远程智控，集中控制各现场的自控系统程序级上下载，调试，画面监控，现场视频传输、设备远程维护。



设备现场

轻松管理每个现场
适时掌控设备状态

国内首家推出PLC远程保障中心解决方案，完胜国外大多知名品牌的通用型远程保障；
辰控智能：专注、创新、智慧、安全、高效；引领工业智控潮流，工业4.0新思维。



1.3 产品介绍

CKSKY PRODUCT INTRODUCTION

REMOTE CONTROL(Internet Industrial Remote Communication Module), 全称“设备安全远程智控通”。辰控智能的WITLINE-BOX-4G基于INTERNET网络， 通过与网络高速连接， 借助丰富的网络资源为工业物联网互联技术与传统工业自动化设备核心控制企业提供安全、 稳定、 高效的工业物联网全球智控服务。



WITLINE-BOX-4G优势

- 工业专用 ▪ 核心控制 ▪ 智能联网
- 智能控制 ▪ 保障专业 ▪ 安全稳定



WITLINE-BOX-4G价值

- 促进安全生产， 实时诊断和修复。
- 为工控设备系统提供稳定的全球运行保障
- 集中管理降低管理运营成本
- 7×24小时的远程保障服务

工程师远程调试神器
WITLINE-BOX-4G
支持以太网、USB远程监控
战“疫”守护者

开拓创新 领跑未来

创新赢未来
DREAM
Innovation wins the future
Industrial intelligence control
Lead the future

无需云端配置参数
只需简单二步设置
实时监控设备状态
轻松管理全球现场

1.3 产品介绍

CKSKY PRODUCT INTRODUCTION

关于WITLIN远程

WITLINE主要针对工业控制现场设备的维护，通过工业物联网方式，实现对现场各种全球品牌的控制器进行远程安全稳定的程序级智能控制，达到无人值守却胜似人在现场，推动工业4.0新思维，为智能设备转型升级。

标准通用功能:

WITINE标准功能：PLC远程智控、监控、诊断、调试、通讯等，首家推出联网冗余，实现服务器与设备，设备与设备，软件与设备的多种智控联网方式，产品又分成不同的产品系列等级可供客户选择。



1.3 产品介绍

CKSKY PRODUCT INTRODUCTION



轻松连接任何设备

使用WITLINE-BOX-4G系列工业远程通讯模块，您可以快速、可靠地把几乎所有工厂设备连接到网络或互联网，从而交互式访问、管理、控制、评估和利用从设备采集分析并程序级监控数据。

实时诊断和修复

WITLINE-BOX-4G工业远程通讯模块强大而易于实现的技术，使您能够实时地远程诊断和修复，使数据采集过程自动化，并即时生成问题通知。通过互联网，任何地方即可远程控制、监视和检修工业设备！

提高设备在线时间，改善设备

设备故障大部分是操作人员操作失误或软件故障引起的。通过WITLINE-BOX-4G可快速解决问题，保证客户可快速恢复生产；通过数据监控、诊断，即时发现问题或维护，避免停机事故发生

提高设备效率和生产率，降低人力成本

在当今的工业环境中，对更高效率、更高生产率、更优质量控制和更优库存管理的追求已蔚然成风。因此，更高效控制可编程逻辑控制器（PLC）、机器人、过程控制设备等需求，呈现爆发式增长。WITLINE-BOX-4G工业远程通讯模块可以帮助控制、诊断、修复和联络设备，使工厂运行更加顺畅。从而也能减少人力出差成本，从时间效率及工控系统整体整体提升。

1.3 产品介绍

CKSKY PRODUCT INTRODUCTION



使产品开发进入快车道

西门子等品牌控制器用户，需要通过工业远程智控，保持在工业自动化市场的领先地位。为降低人力成本和工程资源，采用WITLINE-BOX-4G工业远程通讯模块服客模块对接，或通过WIT客户端安全连接通道软件，通过全球设备在线方案提升设备技术创新及工业物联网方案，从而赢得竞争优势。

从任何地点监视、管理和控制设备

由于速度快而且能同时支持多种协议，以太网正以迅猛的势头工在业自动化领域拓展。WITLINE-BOX-4G工业远程通讯模块产品使制造商能够利用以太网，通过网络或互联网远程监视、管理和控制设备。由于可从几乎任何地点实时访问和控制所有类型的工业自动化设备，效率得到显著提升。

使用外置或嵌入式解决方案，增强设备通信能力

WITLINE-BOX-4G工业远程通讯模块有外置和嵌入式设备服务器产品，能够把您的设备恰当地链接到网络。外置WITBOX-4G工业远程通讯模块以在数秒钟之内投入工作。这两种选项都可以轻松、经济地增强通信能力、功能和智能。

提高客户满意度，在市场竞争中赢得先机

快速响应客户需求，与客户合作更密切，增加更多合作机会，提升服务品质。

工欲善其事，必先利其器。 实时把控设备状态，轻松管理多个现场

1.3 产品介绍

CKSKY PRODUCT INTRODUCTION

WITLINE工业级保障:

防火墙、(SPI)入侵监测、安全审计、过滤代理、阻止WAN口攻击、限制SSH访问



安全服务

工业远程通讯
程序级数据服务



稳定支持Uni-Telway、Hostlink、PPI/MPI/Profinet、CC-link、Modbus TCP等，支持STEP 7 PLC、Schneider

网络连通性监控、网络流量监控
操作系统监控、数据库监控



网管监控服务

现场控制器品牌



支持西门子、AB、GE、ABB、欧姆龙、三菱、台达、CKSKY等PLC、HMI、伺服、变频器等，多个现场负载均衡。

1.3 产品介绍

CKSKY PRODUCT INTRODUCTION



促进安全生产

远程分析和远程诊断，快速优化潜在问题；报警功能加强生产安全监督；全面展示设备及生产状态。

降低管理成本

方便用户集中管理外地现场；实时掌控多个现场的运行数据；远程维护现场设备的工作状态。

☺ **节省** 差旅成本、人力成本；

带来的价值：

☺ 辰控智能远程安全系统，保护厂家的核心程序安全，**避免工艺由于程序泄密带来损失**；

☺ **减少** 现场停产损失，实时维护避免停机带来的危及设备安全、人身安全，**提升客户满意度**；

☺ 售后远程服务，**高效而轻松**。

02
PART THREE

使用操作

Using the operating

2.1 接口说明

INTERFACE SPECIFICATION



无需在第三方平台上的网络注册或数据存储再转发，标准配置每个现场一台WITLINE-BOX-4G，即可实现点对点全球监控。

2.2 选型与配件

MODEL AND ACCESSORIES



WITLINE远程模块清单:

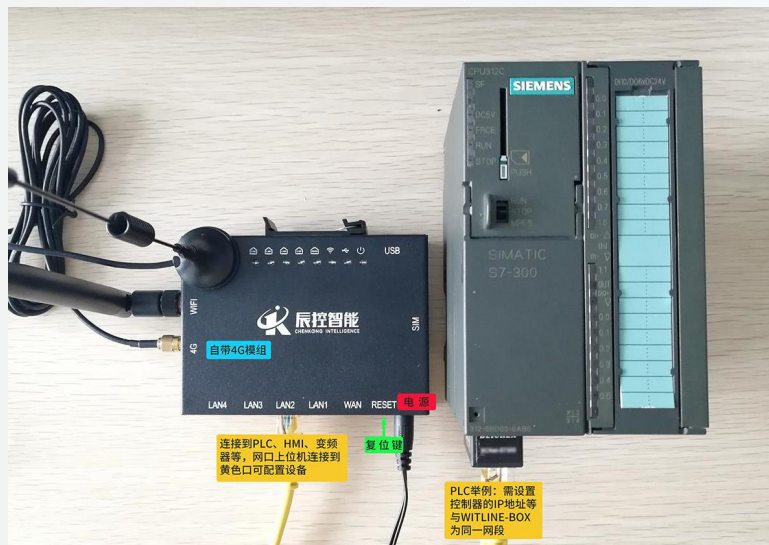
- 1、环保包装
- 2、WITLINE远程
- 3、9-12V超低功耗电源适配器
- 4、4G高增益天线
- 5、2.4G WIFI天线
- 6、合格证
- 7、SIM卡套
- 8、电子版说明书 (含软件, 驱动)

订货号	规格 (独家支持oem改程序界面)
WITLINE-BOX	塑料外壳, 实现PLC、HMI、伺服等以太网控制实现远程调试、监控、上下载、无人值守等功能, 降低人力成本, 提升服效率及设备创新价值。(老款, 提供1路远程)
WITLINE-BOX	金属壳导轨安装, 实现PLC、HMI、伺服等以太网控制实现远程调试、监控、上下载、无人值守等功能, 降低人力成本, 提升服效率及设备创新价值。(VD802升级款, 支持USB PLC, HMI等远程通讯, 提供2个远程帐号同时在线)
WITLINE-BOX-4G	标准金属壳 (公模双WIFI天线), 内嵌工业4G模组。实现PLC、HMI、伺服等以太网控制实现远程调试、监控、上下载、无人值守等功能, 降低人力成本, 提升服效率及设备创新价值。(VD802升级款, 支持USB PLC, HMI等远程通讯, 提供2个远程帐号同时在线)
WITLINE-BOX-4G	金属壳导轨安装, 内嵌工业4G模组。实现PLC、HMI、伺服等以太网控制实现远程调试、监控、上下载、无人值守等功能, 降低人力成本, 提升服效率及设备创新价值。(VD802升级款, 支持USB PLC, HMI等远程通讯, 提供2个远程帐号同时在线)
WITLINE-BOX(DIY)	金属壳导轨安装, 实现PLC、HMI、伺服等以太网控制实现远程调试、监控、上下载、无人值守等功能, 降低人力成本, 提升服效率及设备创新价值。首创型号和品牌客户可以DIY自由定制。(可跟据用户需求提供多路远程帐号同时在线)
WITLINE-SAVER-6K/ 12K/20/50K/100K/200K	服务端从6通-200通, 用于多个现场集中监控, 在总控室做为主服务器, 结合现场的设备远程控制器产品进行全球的异地现场远程维护, 把多个现场的数据通过组态软件采购到总控室集中监控, 可以同时连接到设备远程控制器产品WITLINE系列连接的PLC, 变频器, HMI, 伺服, DCS等自控系统远程监控、调试、程序上下载及远程维护等功能。

2.3 西门子300远程操作步骤

SIEMENS S7-300 REMOTE OPERATION STEPS

颠覆传统，无需云端配置、固定IP或域名；创新技术，助力设备智能智控；安全稳定，使用无后顾之忧。

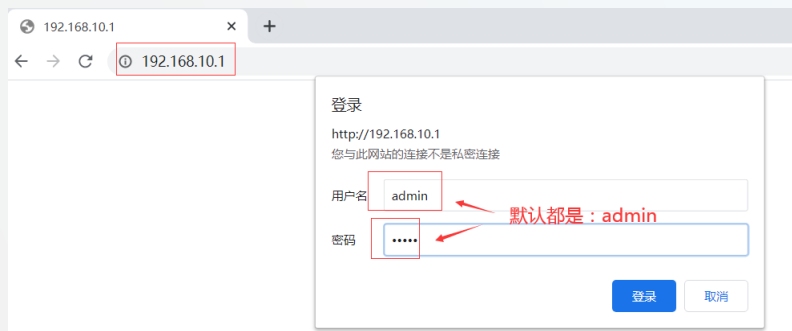


应用场景：S7-300 系统，CPU不带以太网，现场没有宽带。

准备以下产品

- 1、ENET-S7300以太网模块（通过S7300的MPI/DP口转为以太网口），
- 2、WITLINE-BOX-4G
- 3、SIM流量卡或物联网

准备工作：安装好流量卡到设备的SIM口上，安装好4G天线，WIFI天线，设备通过适配器上电。



第一步，进入设置配置页面，设置好跨域组网配置，添加好用户名和密码通过电脑有线网口接入到WITLINE-BOX-4G的任一**黄色口LAN口**，电脑的本地网卡选**自动获取**，进入WITLINE-BOX-4G，打开电脑IE浏览器输入默认网关：**192.168.10.1**进入到远程界面，输入用户名和密码，初始都是**admin**

2.3 西门子300远程操作步骤

SIEMENS S7-300 REMOTE OPERATION STEPS



进入设备后，先检查设备是否正常工作，点击跨域组网的基本设置查看状态，显示**在线**代表设备正常工作(也可以在首页上看到4G信号是不是正常的)，记录或复制好设备的序列ID号，将用于后续远程访问时需要使用到。

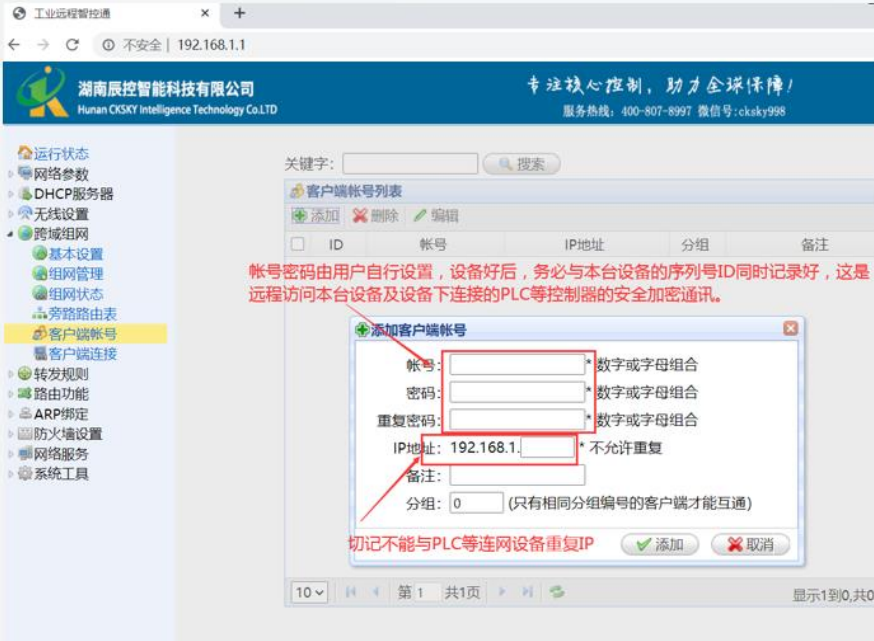


设置好远程的网关IP与PLC/HMI/变频器等**网关一定要保持一致**，比如现场设备的网关是**192.168.1.1**，IP是192.168.1.188，那我们的设备网关IP需要设置为：**192.168.1.1**

如果是用宽带提供上网，上级路由是192.168.1.1的话，那我们的网关需改为不一样的网关，比如192.168.8.1，也就是说上级路由不能与我们远程网关同一网段冲突。（一般192.168.1.1；192.168.0.1；192.168.3.1这是市场上常默认的网关，切记不要与我们远程网关冲突。）

2.3 西门子300远程操作步骤

SIEMENS S7-300 REMOTE OPERATION STEPS



帐号密码由用户自行设置，设备好后，务必与本台设备的序列号ID同时记录好，这是远程访问本台设备及设备下连接的PLC等控制器的安全加密通讯。点击跨域组网栏，选择客端帐号进行添加帐号，一般用英文+数字组合或现场拼音简称与手机号组合，密码设置也建议用英字母数字组合，更能确保通讯安全。

切记：IP地址可以任意填写，但不要与PLC等控制器冲突，比如远程LAN连了一台192.168.1.11的PLC，那帐号的IP地址可以是192.168.1.50。

第二步，设置ENET-S7300以太网模块

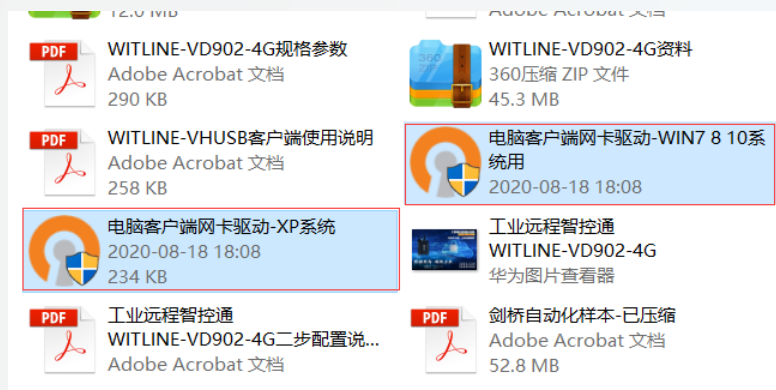
首先安装netdevice以太网驱动，通过电脑有线网口接入到ENET-S7300以太网，把无线禁用后，电脑本地网关改为192.168.1.1，掩码：255.255.255.0，IP：192.168.1.100。打开以太网配置软件，对【IP地址】、【子网掩码】、【网关】进行修改，修改完成后，点击【设置】按钮进行参数保存。

由于我们远程的网关是192.168.1.1，那么可以设置以太网模块的网关是192.168.1.1，掩码：255.255.255.0，IP为192.168.1.188



2.3 驱动安装

DRIVER INSTALLATION



软件包里含有WIN7/8/10系统驱动及XP系统驱动，第一次使用，需要跟据使用电脑的系统选择安装好驱动，安装步骤只需打开软件，一直下一步到完成即可。

驱动安装视图：

对应上位机电脑安装好驱动，支持 WIN-XP, WIN 2000, WIN 7, WIN 8, WIN10操作系统，打开后直接下一步即可，文件占用空间很少。本软件有关联到网络连接，如果360等网络报错，直接信任即可。



2.3 软件安装

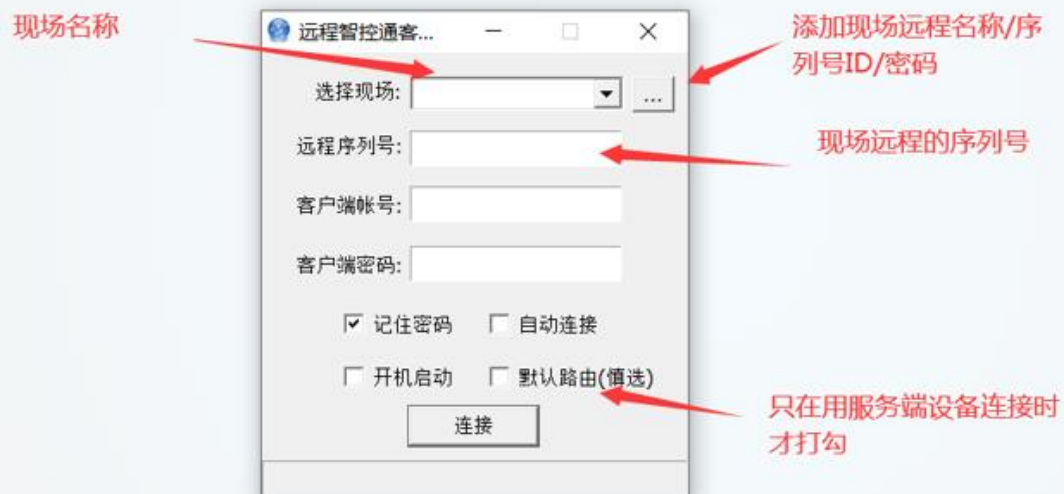
SOFTWARE INSTALLATION



WITLINE客户端软件V1.88，主要应用于设备远程控制器WITLINET系列产品的远程连接，从而实现与PLC，DCS，HMI，伺服，变频器等设备全球远程访问，监控，实现全球维护设备现场。

使用说明：

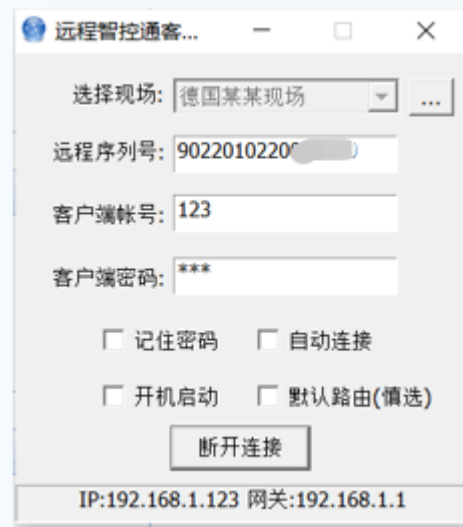
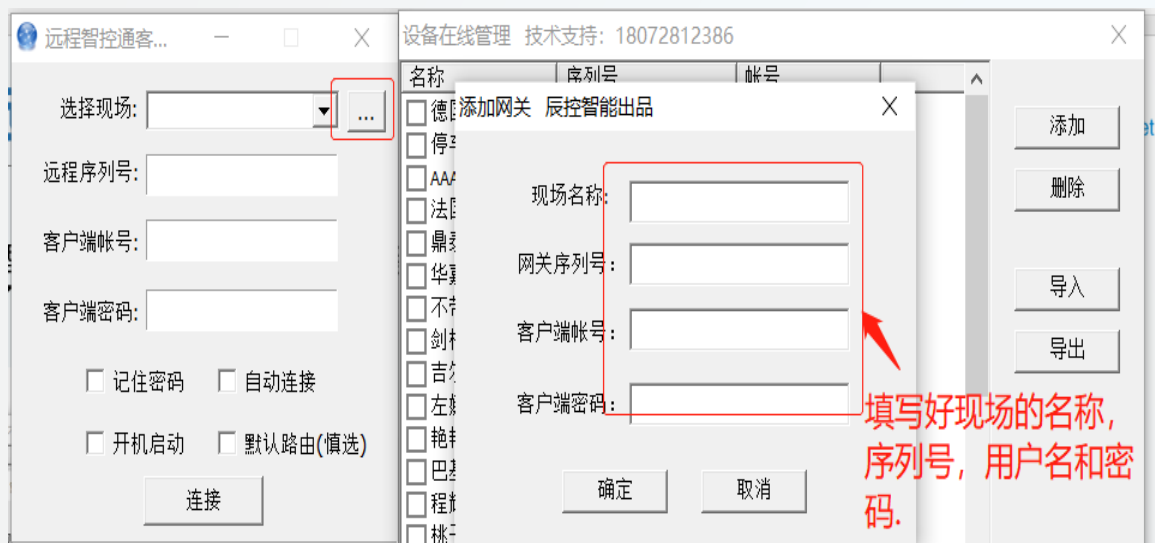
安装好对应的驱动后，直接运行客户端软件即可以使用，支持所有WINDOWS操作系统，支持参数导入导出功能，文件占用空间很少。本软件有联到网络连接，如果360等网络报错，直接信任即可。



2.3 西门子300远程操作步骤

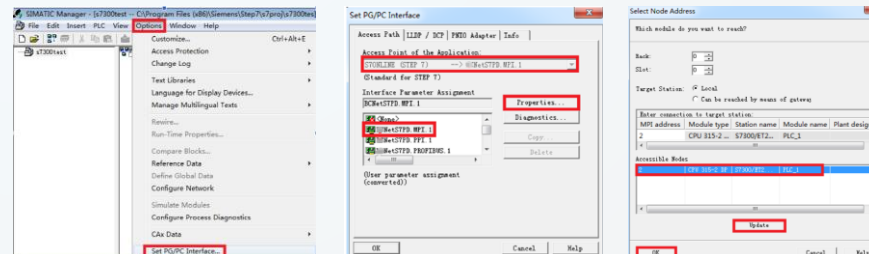
SIEMENS S7-300 REMOTE OPERATION STEPS

通过以上步骤，远程和PLC就配置成功了。接下来把以太网模块接入到WITLINE-BOX-4G的LAN口上，就可以上位机无论在什么地方都可以远程通讯了。



确保电脑正常上网，打开远程客户端软件，填写好现场的名称，序列号，用户名和密码，点击连接。

打开STEP7软件，新建项目，选择菜单栏的【Options】，点击【Set PG/PC Interface】，选好安装好的以太网驱动，把设备好的以太网IP地址192.168.1.188填写好即可实现在现场一样的程序操作。



2.4 西门子1200远程操作步骤

SIEMENS 1200 REMOTE OPERATION STEPS

颠覆传统，无需云端配置、固定IP或域名；创新技术，助力设备智能智控；安全稳定，使用无后顾之忧。

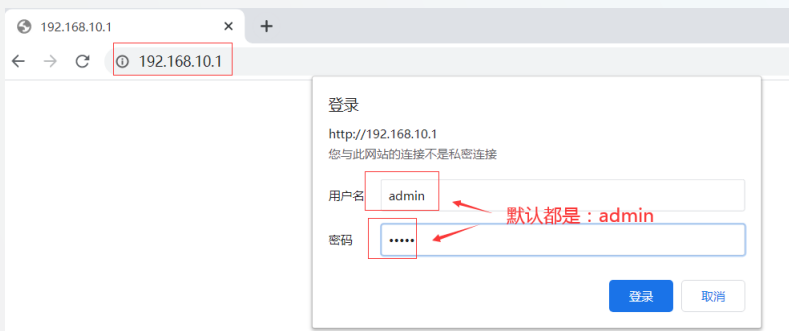


应用场景：S7-1200 系统，通过宽带上网。

准备以下产品

- 1、S7-1200CPU，WITLINE-BOX-4G
- 2、有线宽带（如果宽带限制了二级路由功能，需开需，如果是分配静态IP，需填写静态IP到远程设备。）

准备工作：设备通过适配器上电，宽带接入到远程的WAN口上。



第一步，进入设置配置页面，设置好跨域组网配置，添加好用户名和密码
通过电脑有线网口接入到WITLINE-BOX-4G的任一**黄色口LAN口**，电脑的本地网卡选**自动获取**，进入WITLINE-BOX-4G，打开电脑IE浏览器输入默认网关：**192.168.10.1**进入到远程界面，输入用户名和密码，初始都是**admin**

2.4 西门子1200远程操作步骤

SIEMENS 1200 REMOTE OPERATION STEPS



帐号密码由用户自行设置，设备好后，务必与本台设备的序列号ID同时记录好，这是远程访问本台设备及设备下连接的PLC等控制器的安全加密通讯。

点击跨域组网栏，选择客端帐号进行添加帐号，一般用英文+数字组合或现场拼音简称与手机号组合，密码设置也建议用英字母数字组合，更能确保通讯安全。

通过第一步在VD902上设置好用户名密码好，把S7-1200以太网连接到WITLINE-BOX的LAN口上。电脑与远程设备的LAN断开，即可远程连接。西门子1200/1500CPU具备DHCP功能，只要与设备连接，无论在全球任何地方，都可以远程修改PLC的IP，电脑连接的步骤如下：

- 1、把 s7-1200CPU 上电，用网线将 s7-1200CPU 和远程模块的任意 LAN 口连接起来；
- 2、打开设备远程控制器客户端软件，连接成功；



- 3、打开 Siemens 博途软件，选择项目视图；



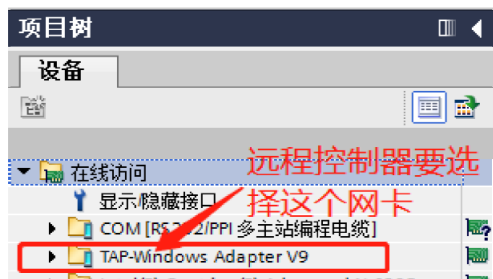
- 4、在左侧设备框中双击在线访问；



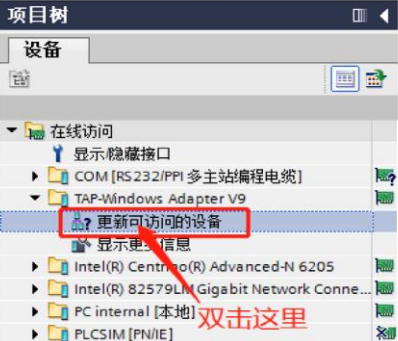
2.4 西门子1200远程操作步骤

SIEMENS 1200 REMOTE OPERATION STEPS

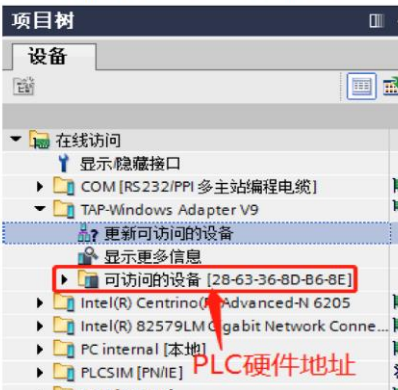
5、点击 TAP-Windows Adapter V9 选项左边的小箭头;



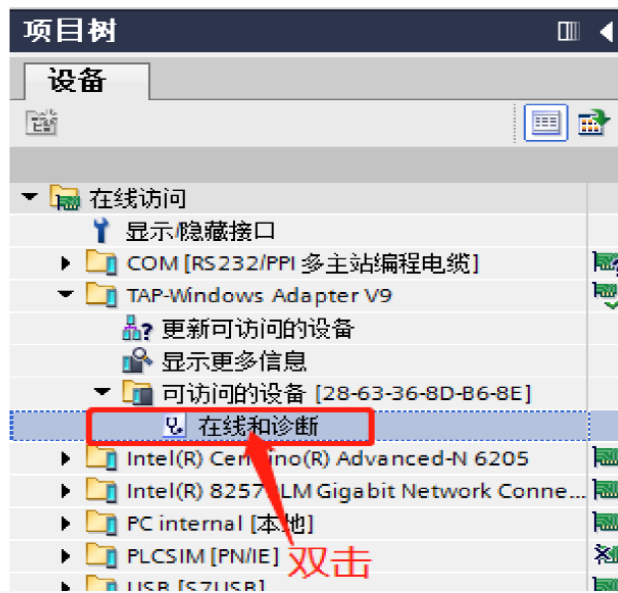
6、双击更新可访问的设备, 等待 30 秒钟左右, 就会显示设备信息;



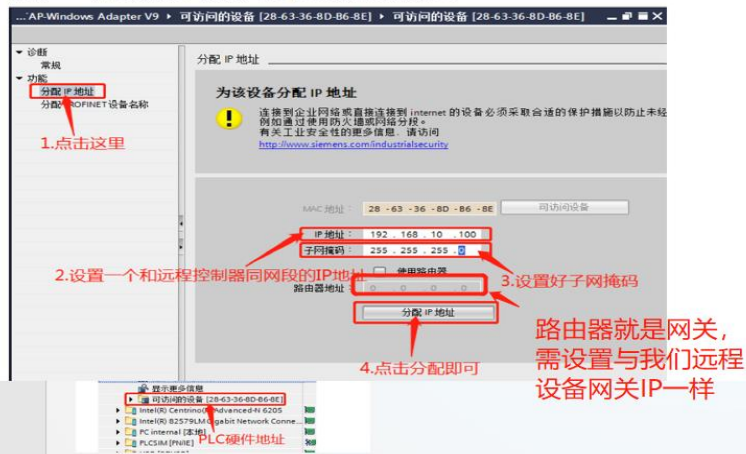
7、找到设备和物理地址, 点击左边小箭头;



8、双击在线和诊断;



9、然后点击中间的功能标签, 依次选择: 分配 IP 地址——输入 IP 地址——输入子网掩码——点击分配 IP 地址, 至此 IP 地址设置完毕。



- 1、在电脑上打开客户端软件, 登录到远程设备上
- 2、打开Siemens 博途软件, 选择项目视图;
- 4、在左侧设备框中双击在线访问;
- 5、点击TAP-Windows Adapter V9选项左边的小箭头;
- 6、双击更新可访问的设备, 等待30 秒钟左右, 就会显示设备信息;
- 7、找到设备和物理地址, 点击左边小箭头;
- 8、双击在线和诊断;
- 9、然后点击中间的功能标签, 依次选择: 分配 IP 地址——输入 IP 地址——输入子网掩码——点击分配 IP 地址, 至此IP地址设置完毕。

简述: 在 WITLINE-BOX-4G 里任意设置一个帐号和密码并记录好, 只要我们的设备正常上网 (有线, 4G, USB 或 WIFI), 把 1200 或 1500 的网口接入到我们设备的LAN 口, 即可实现全球远程保障。以上 3-8 都是博图的打开流程, 第 9 这一步就是关键, 也就是设置 PLC 的 IP 地址要和 WITLINE-BOX-4G 远程控制器在同一网段, IP 不冲突即可。

2.5 远程监控操作说明

REMOTE MONITORING OF OPERATION STEPS

综合案例配置，无论任何PLC或控制器主要是两步设置：

- 1、把PLC设置为与我们远程同一网段，IP地址不冲突。
- 2、确保远程上网正常，记录好序列号并设置好帐号密码。

以下说明文档，详见附件

- 1、网关设置/宽带，4G，WIFI，USB上网设置说明
- 2、西门子SMART、1200/欧姆龙/三菱/台达等以太网PLC远程监控操作说明
- 3、集中监控操作说明
- 4、USB编程电缆远程通讯操作说明
- 5、常见排除使用问题

2.6 应用场景TOP图

TOP DIAGRAM OF APPLICATION SCENARIO



在工业智能控制环境中，对更高效率、更高生产率、更优质量控制和更优库存管理的追求已蔚然成风。使用 WITLINE-BOX-4G设备远程控制器，您可以快速、可靠地把几乎所有工厂设备连接到网络或互联网，从而控制、评估和利用从设备收集的数据实时诊断和修复。WITLINE-BOX-4G设备远程控制器强大而易于实现的技术，通过全球设备在线方案提升设备技术创新及工业物联网方案，从而赢得竞争优势。

应用场景TOP图

TOP DIAGRAM OF APPLICATION SCENARIO



3G\4G无线网络
或者ADSL宽带

笔记本

3G/4G/
Internet



3G\4G无线网络或者ADSL宽带

总控器本地电脑

- 1、打开CKSKY设备远程控制器软件实现PLC等自控产品远程调试。
- 2、通过电脑直接建立专用通道实现PLC远程调试。

软件连接
方便快捷



标准配置每个现场一台WITLINE-BOX即可，控制器等以太网连接。

促进安全生产

远程分析和远程诊断，快速优化潜在问题；报警功能加强生产安全监控；全面展示设备及生产状态。

降低管理成本

方便用户集中管理外地现场；实时掌控多个现场的运行数据；远程维护现场设备的工作状态。



全球控制现场保障中心TOP图

GLOBAL CONTROL FIELD SUPPORT CENTER

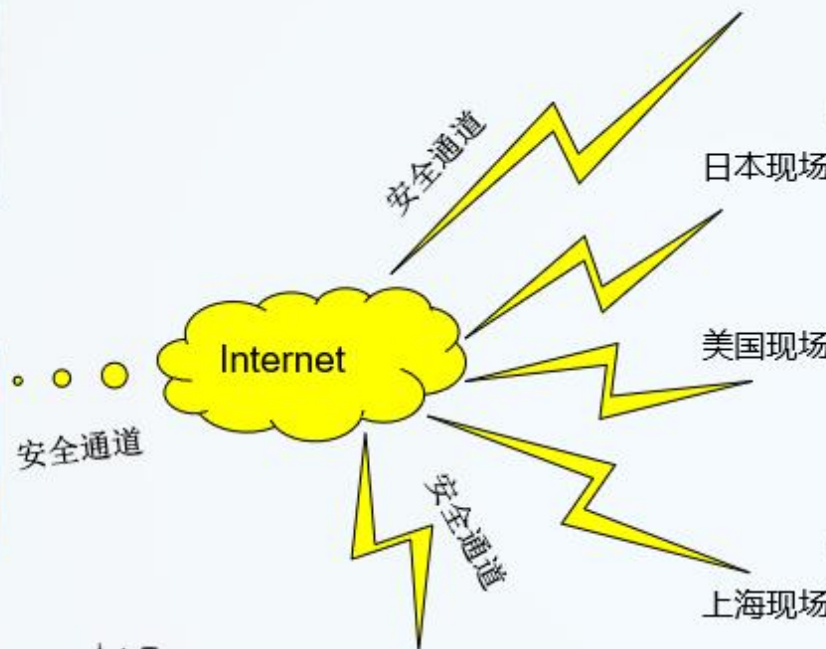


总控室系统

服务器网关: 192.168.10.1
现场电脑 IP: 192.168.10.10



WITLINE-SAVER
工业远程服务端



北京现场



各地方设备装备控制现场

远程网关: 192.168.11.1
PLC网关: 192.168.11.1
PLC IP : 192.168.11.10
子网掩码: 255.255.255.0

日本现场



远程网关: 192.168.12.1
PLC网关: 192.168.12.1
PLC IP : 192.168.12.10
子网掩码: 255.255.255.0

美国现场



远程网关: 192.168.13.1
PLC网关: 192.168.13.1
PLC IP : 192.168.13.10
子网掩码: 255.255.255.0

上海现场



远程网关: 192.168.14.1
PLC网关: 192.168.14.1
PLC IP : 192.168.14.10
子网掩码: 255.255.255.0

德国现场



远程网关: 192.168.15.1
PLC网关: 192.168.15.1
PLC IP : 192.168.15.10
PLC IP : 192.168.15.11
子网掩码: 255.255.255.0



支持各种伺服、PLC、HMI等

可以同时连接多个现场站点!

服务端结合组态软件
尽显大屏数据展现



工程师随时随地远程保障

安全远程通讯系统

SECURE TELECOMMUNICATION SYSTEM

通过WITLIN服务端连接多个现场的VD902的数据进行实时远程集中监控，完成如下功能：

- ◆ 针对现场控制站的AB、西门子、三菱或欧姆龙 等伺服、PLC，可以进行远程的调试和诊断功能；
- ◆ 公司总部通过WITLINE-BOX-4G设备远程控制器，将各种设备或者生产线的数据统一集中采集到总部；
- ◆ 各种设备的数据可通过光纤、宽带ADSL、3G、4G、卫星等通讯介质，将设备信息远程的采集到运营保障中心；
- ◆ 总部有最高权限，可以直接对任何地点的设备进行直接的数据采集、监控、修改程序等；
- ◆ 总部可以分配权限给出差在外的工程师，对设备现场进行远程的设备诊断、程序修改等；
- ◆ 总部可以分配权限给公司相关管理层，通过笔记本、平板电脑、智能手机，对设备现场进行远程的在线监控、相关生产数据读取等；
- ◆ 本系统所有通讯可设置为单向或双向通讯模式。

注：WITLINE-SEAVER/WITLINE-BOX-4G系列产品本身自带软、硬件防火墙。

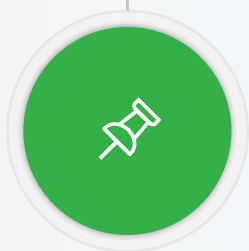
03
PART NINE

选择辰控智能的优势

CHOOSE THE ADVANTAGES OF CKSKY AUTOMATION

选择辰控智能工业通讯的优势

CHOOSE THE ADVANTAGES OF CKSKY AUTOMATION



Advantage I

从PLC定制开发起源，
耕耘控制器核心软硬件
近十年，不只是IT连接，
更是对协议无缝通讯。



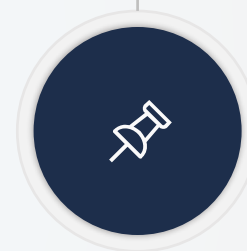
Advantage II

工业级PLC远程智控，
多年市场应用沉淀，
用户规模大，应用
领域涉及广泛。



Advantage III

产品通俗易懂
不做绑架营销
品质安全有保障
服务团队专业负责





Advantage IV

行业口碑优良
产品超高性价比
可持续发展性强

3.1 选择辰控智能工业通讯的优势

CHOOSE THE ADVANTAGES OF CKSKY AUTOMATION

工业远程智通WITLINE与市场同行的部分参数对比
(实力派亮剑)

品牌	辰控智能 (WITLINE-BOX)	某些同行
市场售价	 市场定价：每台设备都能标配，每位工程师兄弟可轻松拥用。 (诚征合作商) (诚征OEM定制)	 2000元-6000元不等，有些还会更高，品牌杂出不重。
服务器或云平台	无需搭服务器或云平台，只需采购模块的产品费，没有什么费用追加。 (不需要)	需要搭建或租用(免费提供或收租金费)，如果没有IT行业基础，不但配置复杂，还需要后期的维护。 (需要)
固定IP或域名解析	通过独立设备ID号及用户自己设置的安全用户名密码，直接全球访问，数据无需经过第三方节点配置。	需要具备有固定IP或域名解决中的其中一条，需要通过第三方节点建立远程服务，多一个节点就多了一份不稳定。
应用场景	全线支持西门子、三菱、欧姆龙、AB、GE等PLC、变频器、伺服等及带有以太网及USB接口的国产所有控制器。 通过上位机在本地现场能完成的所有工作，WITLINE远程都可以完成，比如：程序上下载，监控，组态，维护等。实时掌控设备状态，轻松智控全球现场。	<ol style="list-style-type: none"> 1、只支持部分PLC或其它控制器的远程通讯； 2、部份品牌只能支持远程监视，不能做程序级的通讯； 3、对网络环境要求比较高，连接网络穿透力差； 4、需要对现场网络有配置要求，不能随心所欲的按原有的现场参数来操作。 5、当用户对远程有品质或服务质疑时，不能马上脱离平台，因为平台上有用户数据，只能强迫使用，同时会有可能数据泄密不保障或被绑架卡脖子营销。
操作配置	内核智能化自动组网，设置两步就可完成(PLC等IP与设备一致；私有密码设置)，新手秒过说明书即会独立使用。	需要与服务器或云端建立握手，对网络要求很高，需要端口映射或域名等配合方可使用，且每个配置都要相互完成，如果新人接手，需要学习会再操作。
安全与稳定性	直接对应到现场，数据安全又稳定，同时对网络环境的不稳定会自己开启追包与断点继传功能，确保数据稳定与实时在线	当有第三次节点或服务出现任何不稳定上，远程设备即成摆设，同时在数据上没有安全防护。
专业	JQECT专业于核心控制，研产兼容西门子PLC起源，在IT领域有多年的实践经验，国内首家推荐工业远程通讯模块。即熟悉工控协议又精通网络物联网，不只是有完成了连接，更是渗透到底层协议的稳定通道。	只懂IT技术建立连通，在工控协议上多数用链路完成，可以勉强建立PLC等远程调试服务。另还有部份品牌有模仿JQECT原来旧技术，在创新上不能做有效更新。
品质保障	30天包退换，一年产品问题只换不修，五年品质保障	一年保修(不包含服务器或云平台，如要停了，设备就不能用了)

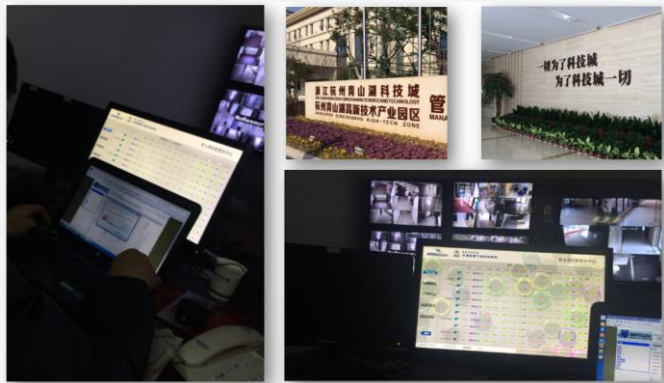
04
PART NINE

行业应用案例参考

INDUSTRY APPLICATION CASE REFERENCE

众多知名企业选择了我们

CHOOSE BUSINESS COOPERATION WITH US



应用场景之一：某科技园区环境监控，
水处理项目地数据集中管理分析，实时
维保。（控制器：西门子系列）

中国联合工程公司是以原机械工业第
二设计研究院为核心，隶属于中央大
型企业集团、世界500强企业——中
国机械工业集团有限公司



众多知名企业选择了我们

CHOOSE BUSINESS COOPERATION WITH US

cksky Yingjie Market



应用场景之一：用于工业机器人、生产线及系统全球维护，并多次随设备展出于ABB现场。

控制器：ABB PLC，机器人专用控制器

上海ABB工程有限公司成立于1999年，是ABB独资企业。占地面积达10万平方米，包括建筑面积72,000平方米的生产区和办公区域，目前拥有2000名员工。是ABB在华工业机器人及系统、仪器仪表、变电站自动化系统和集成分析系统的主要生产工程基地。自2008年起连续三年跻身“中国工业电气100强企业”之列

众多知名高校选择了我们

CHOOSE BUSINESS COOPERATION WITH US

cksky Yingjie Market

应用场景之一：应用于教学仪柜，自动化课堂教学，学员实践，同时也有在研究科室外接项目用。

控制器：西门子，三菱，欧姆龙等

中国石油大学是教育部直属全国重点大学，校园总面积4751亩，是国家“211工程”重点建设和开展“优势学科创新平台”建设并建有研究生院的高校之一。是教育部和五大能源企业集团公司、教育部和山东省人民政府共建的高校，是石油、石化高层次人才培养的重要基地，被誉为“石油科技人才的摇篮”



众多知名企业选择了我们

CHOOSE BUSINESS COOPERATION WITH US



应用场景之一：停车库远程实时数据监控，控制柜远程维护，设备的远程综合管理及远程故障预警诊断，大量降低设备的售后维护成本。

控制器：三菱，欧姆龙等

西子联合控股有限公司（以下简称西子联合）是一家以装备制造为主，跨行业经营的综合型企业集团。公司总部位于浙江杭州，旗下产业涵盖电梯及电梯部件、锅炉、航空、立体车库、起重机、钢结构、房产、商业、农业、投资等多个领域，是中国500强企业之一，现有员工近万人。2015年集团业绩再创新高，营业收入达236亿元。

众多知名企业选择了我们

CHOOSE BUSINESS COOPERATION WITH US

cksky Yingjie Market

应用场景之一：为雪花啤酒现场设备实时数据监控维护，远程故障预警诊断，提升生产效率与维保成本。

控制器：倍福(Beckhoff)，西门子等

华润雪花啤酒（中国）有限公司成立于1994年，总部设于中国北京。其股东是华润创业和SABMiller。目前华润雪花啤酒在中国经营超过95家啤酒厂，旗下含雪花啤酒品牌及30多个区域品牌，共占有中国啤酒市场23%的份额。公司总产销量连续八年遥遥领先国内其他啤酒企业。2013年雪花啤酒品牌销量达到1062万千升，连续九年全国第一，成为中国首个销量超千万千升的啤酒品牌，巩固了其作为全球领先啤酒品牌的地位。



众多知名企业选择了我们

CHOOSE BUSINESS COOPERATION WITH US



应用场景之一：采用S-Link协议的远程通讯系统，助力联塑实现设备远程监控保障。通过智能化远程控制系統,將順德工廠生產現場的機器設備及生產線運行情況。

控制器：西门子等

广东联塑机器制造有限公司是一家专业研发、生产塑料挤出设备、挤出模具的高新企业，拥有完善而先进的技术研發、生產及產品測試等相關的系統。

以質量為生命，以科技為龍頭。

众多知名企业选择了我们

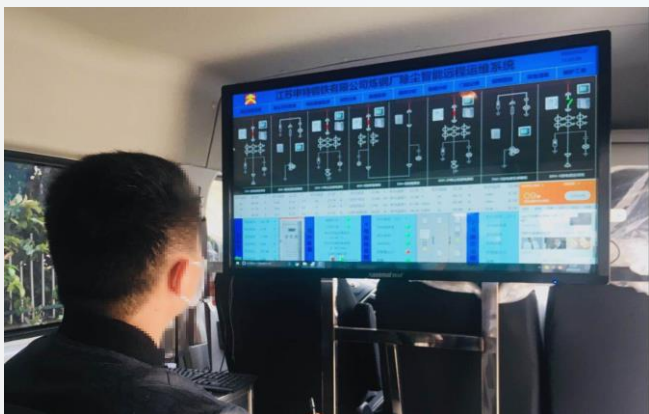
CHOOSE BUSINESS COOPERATION WITH US



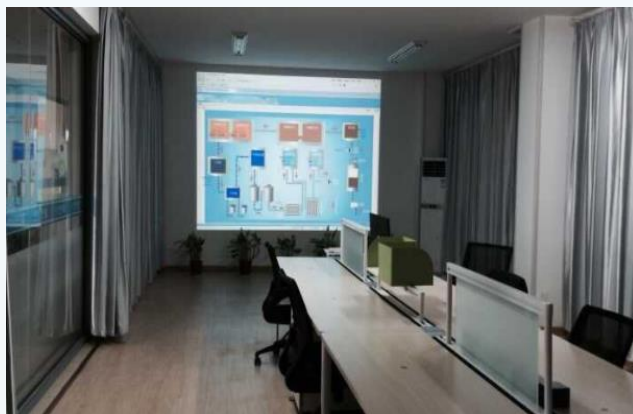
某远程站点保障中心



南京某地铁自动门保障中心



某钢铁厂移动车保障中心



某市政污水处理120个现场保障中心

应用场景典型：比亚迪口罩300余台设备；北京某暖通设备6个150设备；上海水务12个现场（击败AB远程）；安化黑茶生产线30余个现场；杭州青山湖8个污水站，西子停车库160余个电柜等近50个集中监控管理案例。

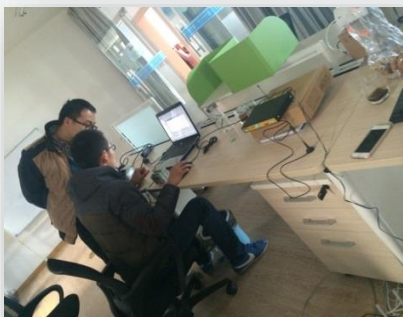
WITLINE集中监控深受众多企业好评，一经采用，基本上是长期战略合作。

主要特点：

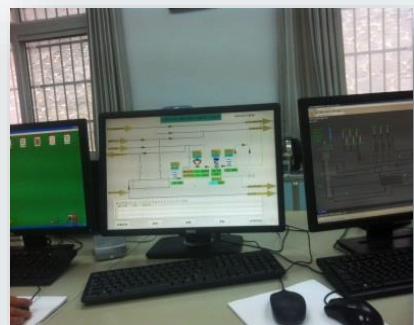
- 1、安全：所有数据直接点对点到总控室，无需在第三方云存储或转发；
- 2、智能：组网配套只需两部，把现场ID/密码加入即完成。
- 3、经济：无需固定IP，域名解析，省去太多网络架构硬件费用，搭建人员略懂基础IT即可，分余钟能配置一个现场。
- 4、高效：由于无需第三方数据存转，少一个节点就多一份稳定，同时在速度上只需两边带宽满足即可，且不稳定其他设备的数据通讯。

众多知名企业选择了我们

CHOOSE BUSINESS COOPERATION WITH US



某污水处理



某钢厂



包装机横



EVA鞋机



印刷机械



涂装机械



教学设备



物流生产线



冶金机械



纸尿裤机械



锅炉现场



众多知名企业选择了我们

CHOOSE BUSINESS COOPERATION WITH US

01

高铁案例

北京、天津、太原、南京等高铁/地铁行业有应用。



02

外企案例

ABB机器人, 西门子SFA, FAURECIA等



03

学校案例

国防大学、中国石油、浙江大学、重庆大学、江南大学、电子科技大学、天津科技大学等高校有应用。



04

行业龙头企业

三一重工、中联、中车、浙在中控、国机集团等



众多客户的使用 (部分) 更多行业案例请咨询销售或访问官网

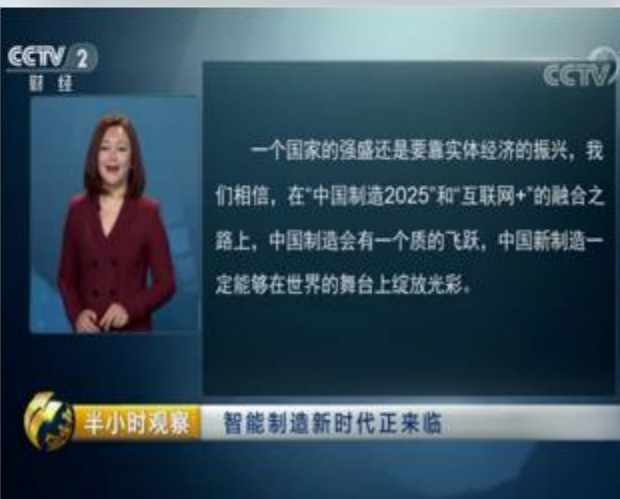


华晨宝马



Sheer Driving Pleasure





与客户深度合作

DEPTH COOPERATION WITH CUSTOMERS

战略合作客户

- 提供整体培训方案
- 区域销售专员现场办公

行业龙头企业

- 为客户定制开发
- 批量库存预定，确保现货
- 周期走访，新产品率先体验

OEM贴牌客户

- 为用户赢得知识产权
- 提升用户的整体名牌竞争力

忠实粉丝客户

- 为粉丝提供项目承接
- 申请粉丝级合作价格
- 给粉丝介绍的客户合作价



05
PART SIX

专业的服务团队

PROFESSIONAL SERVICE TEAM



完善的售前、售中、售后服务体系
保证用户得到便捷、优质的服务。



01

售前服务

销售成员和专业支撑工程师根据客户需求提供产品介绍及应用解决方案。

02

售中服务

销售工程师和技术部团队负责制，从产品使用到安装调试全程跟踪，为客户提供便捷的服务。

03

售后服务

专业的服务团队提供7x12小时的远程技术支持，销售工程师同样能处理相应技术解决。

销售部团队

SALES TEAM



 销售团队合影



 渠道销售部千岛湖旅游



 技术与销售的交流

杭州-深圳-长沙-天津-南京等覆盖全国市场

研讨会展会现场

SEMINAR AND EXHIBITION

辰控智能展会、研讨会现场：参加北京、上海、深圳、杭州、郑州、长沙、青岛、苏州、烟台等工业自动化展，2022年产品研讨会、展会时间敬请关注辰控官网。



01 上海工博会



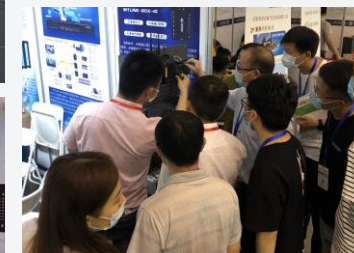
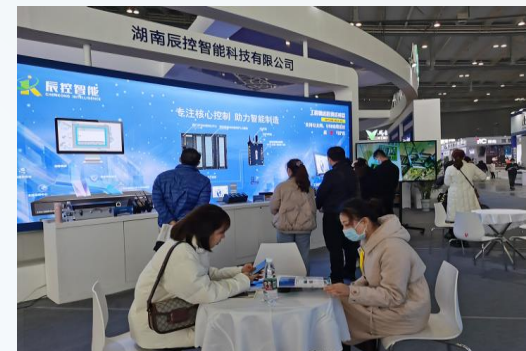
02 北京自动化展



03 郑州展会现场.....

研讨会展会现场

SEMINAR AND EXHIBITION

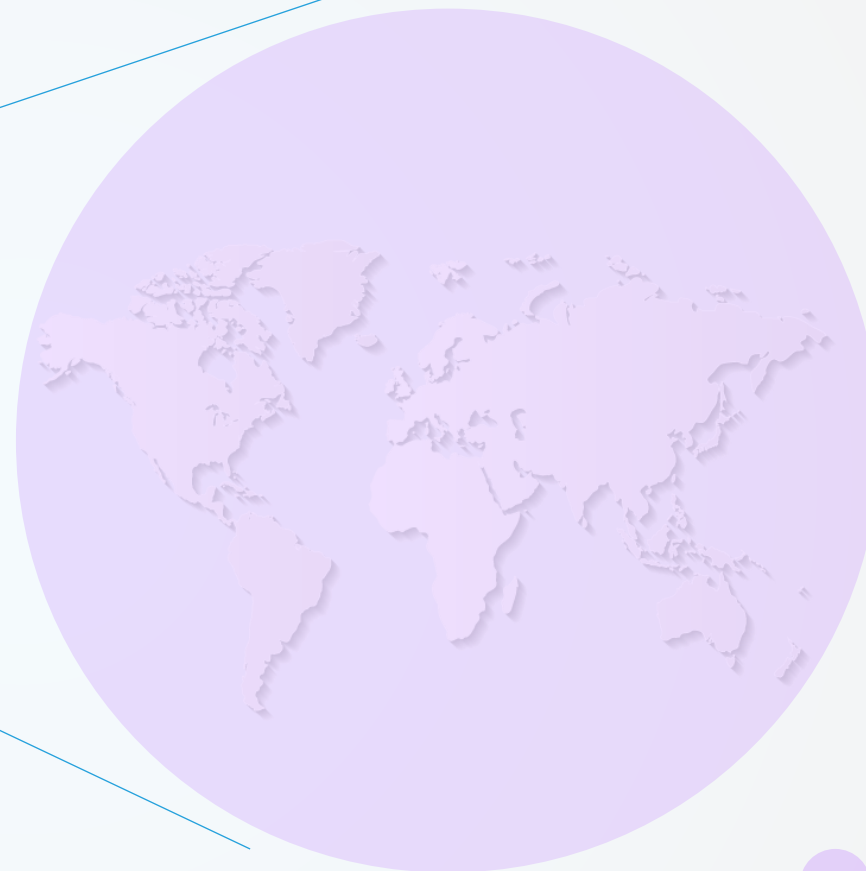


工业智控协助用户推动工业4.0

Industrial Intelligence assists users in advancing Industry 4.0



迅速扩大



● 行销覆盖范围



有了远程，服务不再是行销的障碍！

THANK YOU

